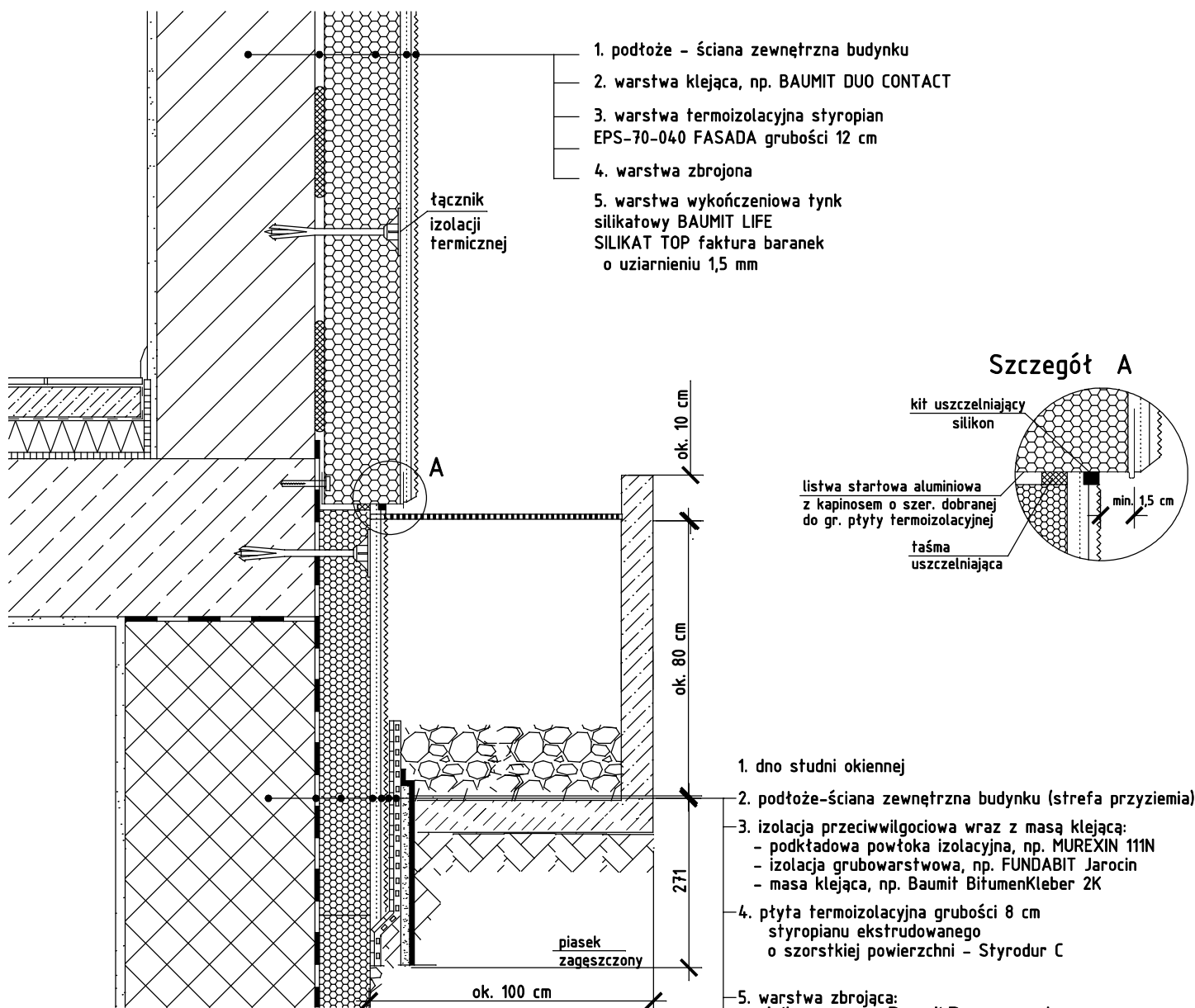



OCIEPLENIE ŚCIANY

PRZY ZAGŁĘBIONYM W TERENIE ŚCIANACH PIWNIC W REJONIE KUCHNI



Dodatkowo, w celu zapewnienia odpływu wody ze studni okiennej i uniknięcia zawilgocenia ściany zaleca się zamocowanie na ścianie do wysokości parapetu styropianowej płyty drenującej pokrytej tkaniną filtracyjną. Płytę zakończyć w gruncie poniżej ok. 50 cm poniżej dna studni.

1. dno studni okiennej
2. podłoże-ściana zewnętrzna budynku (strefa przyziemia)
3. izolacja przeciwwilgociowa wraz z masą klejącą:
 - podkładowa powłoka izolacyjna, np. MUREXIN 111N
 - izolacja grubowarstwowa, np. FUNDABIT Jarocin
 - masa klejąca, np. Baumit BitumenKleber 2K
4. płyta termoizolacyjna grubości 8 cm styropianu ekstrudowanego o szorstkiej powierzchni - Styrodur C
5. warstwa zbrojąca:
 - siatka pancerna Baumit Panzergewebe
 - + siatka z włókna szklanego Baumit StarTex zatopiona w dyspersyjną masę szpachlową Baumit Spachtelm asse zementfrei
6. wyprawa z cienkowarstwowego tynku mozaikowego:
 - preparat gruntujący, np. Grunt MARMURIT GT
 - tynk mozaikowy BAUMIT MOSAIK TOP o uziarnieniu 0-2 mm
7. izolacja przeciwwilgociowa:
 - podkładowa powłoka izolacyjna (*), np. NUREXIN 111N
 - izolacja grubowarstwowa, np. FUNDABIT Jarocin
8. folia izolacyjna tłoczona

 "PRO-POMIAR" s.c. ul. Legionów 59, 42-200 Częstochowa tel. 34/ 361 61 35, e-mail: propomiar@interia.pl			
INWESTOR	Miasto Będzin ul. 11 Listopada 20 42-500 Będzin		
ADRES BUDYNKU	ul. Tumlejowa 5 42-500 Będzin działka nr ewid. 36/12 obręb Będzin km. 2		
NAZWA PRACOWANIA	ZMIANA DO PROJEKTU "Termomodernizacja budynku Przedszkola Miejskiego nr 2 wraz z rozbudową" w Będzinie		
PRZEDMIOT RYSUNKU	DETALE. OCIEPLENIE ŚCIANY, COKOŁU I PIWNICY	SKALA	RYS. 28
OPRACOWAŁ	mgr inż. GRZEGORZ WOŹNIAK		10.2012
PROJEKTOWAŁ	mgr inż. arch. BEATA KRÓL nr upr. UAN-VIII/83861/102/90		10.2012
SPRAWDZIŁ	mgr inż. arch. ANNA MENTEK upr. Bud. Nr UAN-Upr. 535/89		10.2012